





## El carácter inventivo asegura la innovación

La brillante historia de la compañía comienza en 1940 con la inauguración de una oficina de ingeniería por Emil Euchner. El desarrollo del primer “final de carrera múltiple” del mundo en 1952 fue todo un hito. Se trataba de un transmisor de señales de tecnología avanzada que fue desarrollado en estrecha colaboración con la industria de la máquina herramienta. Se utiliza para el posicionamiento y control de maquinaria y sistemas industriales y todavía sigue siendo un símbolo de la fuerza innovadora de la compañía.

La seguridad de las personas, las máquinas y los bienes de producción es uno de los motivos principales de la empresa. Allí donde se encuentren persona y máquina, nuestros componentes de seguridad reducen al mínimo los peligros y riesgos para los empleados.

Nuestros objetivos prioritarios son: clientes y empleados totalmente satisfechos. Por eso, la filosofía de nuestra empresa se caracteriza principalmente por la calidad, la fiabilidad y la precisión. Gracias a los muchos años de experiencia de nuestros empleados, siempre encontramos la solución adecuada para las necesidades individuales de nuestros clientes.

Esta empresa familiar con sede en Leinfelden da trabajo a alrededor de 800 empleados en todo el mundo. Junto a las plantas de producción de Unterböhringen y Shanghái, 18 filiales y otros distribuidores dentro y fuera de Alemania se afanan por lograr el éxito en el mercado internacional.



 **made  
in  
Germany**

# Contenido

## ■ Automatización

Interruptores de posición, finales de carrera unitarios de precisión,  
finales de carrera múltiples de precisión

4

Sistemas de identificación inductiva, reglas y levas de mando,  
finales de carrera cilíndricos, conectores

5

## ■ Seguridad

### Interruptores de seguridad con carcasa metálica

sin bloqueo, con bloqueo

6

con bloqueo y control de bloqueo, bisagra de seguridad,  
interruptores de posición y finales de carrera con función de seguridad

7

### Interruptores de seguridad con carcasa plástica

sin bloqueo, interruptor de posición con función de seguridad

8

con bloqueo y control de bloqueo, interruptor de accionamiento por cable

9

### Interruptores de seguridad sin contacto

con codificación del transponder, con codificación magnética

10

con control de bloqueo, con solenoide de bloqueo

11

### Pulsadores de validación, cerrojos para resguardos de seguridad, barreras fotoeléctricas y cortinas fotoeléctricas LCA

Pulsadores de validación

12

Cerrojos para resguardos de seguridad, barreras fotoeléctricas y cortinas  
fotoeléctricas LCA

13

### Ingeniería de seguridad con AS-Interface, relés de seguridad,

### Controlador seguro de tamaño reducido

Ingeniería de seguridad con AS-Interface

14

Relés de seguridad, Controlador seguro de tamaño reducido

15

## ■ Hombre-Máquina

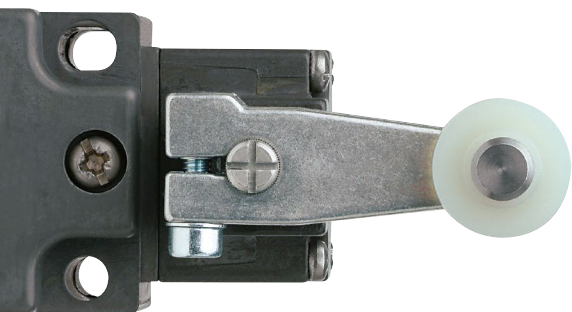
### Manipuladores (joysticks), volantes electrónicos, botoneras sistema de llave electrónica

Manipuladores (joysticks), volantes electrónicos, botoneras

16

Sistema de llave electrónica (EKS), administrador de llave electrónica

17



## ■ Automatización

En el año 1952, EUCHNER desarrolló el primer final de carrera múltiple. Actualmente, este interruptor, en constante evolución, permanece en el catálogo junto a un gran número de transmisores de señales de otro tipo. Los materiales seleccionados de alta calidad, las superficies resistentes así como las acreditadas características de EUCHNER, calidad, fiabilidad y precisión, hacen que este interruptor esté destinado a su utilización en maquinaria e instalaciones industriales. La línea de productos de automatización, incluye conectores cilíndricos, reglas y levas de mando y sistemas de identificación inductiva.

### Interruptores de posición

Estos transmisores de señal mecánicos están diseñados conforme a la norma europea EN 50041. Su estructura robusta, la utilización de materiales resistentes a la corrosión, la precisión de los métodos de fabricación y el elevado tipo de protección garantizan un funcionamiento fiable y sin problemas en las condiciones de utilización más extremas.



■ Información detallada en el catálogo: Gama de productos Hombre-Máquina, Automatización



### Finales de carrera unitarios de precisión

Estos finales de carrera han sido desarrollados en estrecha colaboración con fabricantes de máquinas herramienta. Los materiales de calidad, la interacción de la tecnología avanzada con una elevada precisión y un diseño práctico garantizan un funcionamiento sin problemas en todos los ámbitos de aplicación industriales. Las diversas formas compactas ofrecen una amplia gama de aplicaciones específicas.

■ Información detallada en el catálogo: Gama de productos Hombre-Máquina, Automatización

### Finales de carrera múltiples de precisión

Debido a su compacta carcasa, estos interruptores de alta precisión y fiabilidad se suelen utilizar en condiciones duras y son adecuados para labores de posicionamiento y control de maquinaria e instalaciones industriales. Gracias a la configuración flexible con interruptores sin contacto y mecánicos, así como otras características de equipamiento específicas del cliente, quedan cubiertos los más diversos ámbitos de aplicación. Su elevado estándar de calidad garantiza una vida de servicio excepcionalmente prolongada.



■ Información detallada en el catálogo: Gama de productos Hombre-Máquina, Automatización



**Sistemas de identificación inductiva**

Los sistemas de identificación inductiva sirven para la identificación sin contacto de herramientas, portaherramientas, paletas, depósitos y vehículos en el campo de la logística en general. Los portadores de datos sin batería se escriben y se leen mediante un acoplamiento inductivo sin contacto, y por tanto sin ningún desgaste.

**Información detallada en el catálogo: Gama de productos Hombre-Máquina, Automatización**

**Reglas y levas de mando**

La combinación de reglas y levas de mando con todos los transmisores de señales de EUCHNER garantizan las ventajas de estos dispositivos de posicionamiento de alta precisión y una actuación sin errores.



**Información detallada en el catálogo: Gama de productos Hombre-Máquina, Automatización**



**Finales de carrera de precisión**

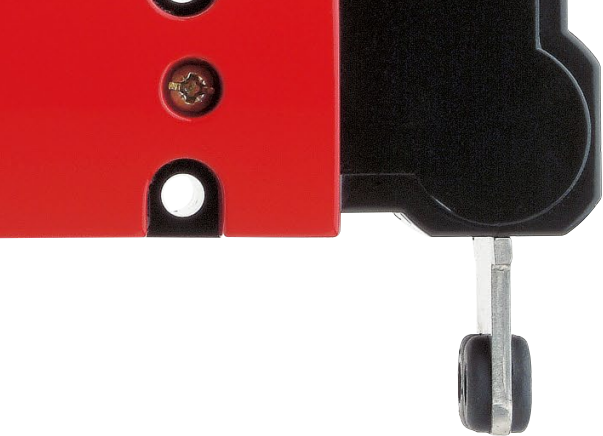
Las alternativas a los detectores de proximidad inductivos son los finales de carrera de accionamiento mecánico. Estos funcionan sin ningún mantenimiento y se emplean también en las condiciones de utilización más extremas. Su pequeño tamaño permite el montaje directo en el punto de control.

**Información detallada en el catálogo: Gama de productos Hombre-Máquina, Automatización**

**Conectores**

Los conectores cilíndrico disponen de una carcasa muy robusta de latón cromado mate. En caso de instalación conforme a las directrices sobre compatibilidad electromagnética (CEM), proporcionan una protección óptima contra las perturbaciones electromagnéticas. Este sistema conector se puede utilizar asimismo con corrientes y voltajes muy bajos debido a la integración de contactos de oro plateados.





## ■ Seguridad

### Interruptores de seguridad con carcasa metálica

Los interruptores de seguridad tienen la misión de vigilar la posición del resguardo de seguridad, y si se abriera el resguardo de seguridad, de generar una señal que interrumpa de manera segura el suministro de energía a las partes de la instalación que implican un riesgo. Hay disponibles interruptores con muchas opciones, como por ejemplo con bloqueo, desbloqueo de emergencia y desbloqueo antipánico, así como accesorios.

### Interruptor de seguridad sin bloqueo

Los interruptores de seguridad con actuador separado impiden la puesta en marcha de la maquinaria antes de que el resguardo de seguridad esté cerrado y el actuador esté insertado en el interruptor. Las diversas posibilidades de montaje ofrecen las mejores condiciones para su instalación allí donde se requiera una gran flexibilidad y un diseño robusto.



■ Información detallada en el catálogo: Interruptores de seguridad con carcasa metálica



### Interruptores de seguridad con bloqueo

Con el mismo funcionamiento que los interruptores de seguridad con actuador separado, estos interruptores poseen además un bloqueo complementario. Por esta razón, los resguardos de seguridad no se pueden abrir en posición de bloqueo.

■ Información detallada en el catálogo: Interruptores de seguridad con carcasa metálica





### Interruptores de seguridad con bloqueo y control de bloqueo

Estos interruptores de seguridad poseen un solenoide de bloqueo con control de bloqueo adicional. Así, se puede controlar la posición de la puerta y del solenoide con toda seguridad. Gracias al bloqueo, se evita que una puerta de protección se pueda abrir involuntariamente. Estos interruptores son aptos para la protección tanto de personas como de procesos.

**! Información detallada en el catálogo: Interruptores de seguridad con carcasa metálica**



### Bisagra de seguridad

La bisagra de seguridad es adecuada, por su diseño compacto, sobre todo para aplicaciones que requieran robustez y a la vez dimensiones reducidas. Combina el funcionamiento de una bisagra de puerta con el de un interruptor de seguridad. La bisagra de seguridad puede montarse en perfiles estándar de aluminio o directamente en las puertas. El punto de conexión puede ajustarse como se quiera en un gran rango angular.

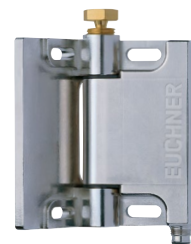
**! Información detallada en el catálogo: Interruptores de seguridad con carcasa metálica**



### Interruptores de posición y finales de carrera con función de seguridad

Estos interruptores de posición se usan para controlar finales de posición y asegurar la parada del funcionamiento de sistemas y de las máquinas. Los elementos interruptores de seguridad integrados garantizan una apertura segura de los contactos. Como ocurre con todos los interruptores de seguridad de EUCHNER, los elementos de contacto están disponibles en una gran variedad de modelos, con lo que ofrecen la flexibilidad necesaria para todas las aplicaciones.

**! Información detallada en el catálogo: Interruptores de seguridad con carcasa metálica**



## Seguridad

### Interruptores de seguridad con carcasa plástica

Los interruptores de seguridad con carcasa plástica ofrecen las mejores condiciones para su uso en todos los ámbitos de aplicación. Según el modelo y las necesidades, se pueden proteger tanto puertas pequeñas como grandes. También están disponibles en carcasa plástica, interruptores con y sin bloqueo.



### Interruptores de posición con función de seguridad

Estos interruptores se utilizan para controlar la posición de las puertas de seguridad y de las piezas móviles de las máquinas. Están disponibles con diferentes cabezales actuadores. Todo usuario, puede utilizar el tipo de actuador adecuado para su aplicación. Los modelos con actuador de bisagra pueden montarse de forma que se ahorre mucho espacio y resultan seguros contra la manipulación.

■ Información detallada en el catálogo: Interruptores de seguridad con carcasa plástica

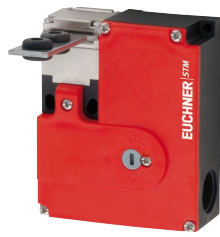


### Interruptores de seguridad sin bloqueo

Estos interruptores de seguridad con actuador separado son adecuados para resguardos de seguridad que deben estar cerrados, para garantizar la necesaria seguridad de la operación. Los diferentes modelos de interruptores permiten encontrar soluciones en todos los ámbitos de utilización.

■ Información detallada en el catálogo: Interruptores de seguridad con carcasa plástica





### Interruptores de seguridad con bloqueo y control de bloqueo

También los interruptores de seguridad de plástico garantizan que los resguardos de seguridad se mantengan en posición cerrada hasta que desaparezca cualquier movimiento peligroso. Igualmente, evitan que se pueda abrir el resguardo de seguridad en el transcurso de un proceso. Gracias a la posibilidad de selección entre cabezales actuadores de plástico o de metal, se puede encontrar la combinación adecuada para cada aplicación. De esta forma se combinan de manera óptima las ventajas de los interruptores metálicos y plásticos.



■ Información detallada en el catálogo: Interruptores de seguridad con carcasa plástica

### Interruptores de accionamiento por cable

Los interruptores de accionamiento por cable EUCHNER se utilizan como mecanismos de parada de emergencia con función pestillo según la norma allí donde las máquinas y las instalaciones no puedan protegerse mediante cubiertas de protección (como por ejemplo en instalaciones especialmente largas y extensas). La función de parada de emergencia se inicia tirando de un sistema de cable previamente tensado o rompiendo el cable.

■ Información detallada en el catálogo: Dispositivos de parada de emergencia/ Interruptores de accionamiento por cable.





## ■ Seguridad

### Interruptores de seguridad sin contacto

En caso de interruptores de seguridad sin contacto, EUCHNER ofrece dos principios de funcionamiento distintos. Sistemas con tecnología transponder así como interruptores reed codificados magnéticamente. En particular, los sistemas de seguridad basados en transponder se caracterizan por una distancia de lectura y un desplazamiento medio, una zona de reacción homogénea y seguridad de manipulación. Además en muchas aplicaciones ofrecen ventajas por su pequeño tamaño, la no necesidad de mantenimiento y su resistencia a las vibraciones.



### Sistema de seguridad sin contacto CES con codificación del transponder

Los interruptores de seguridad sin contacto son dispositivos de enclavamiento para la protección de las personas y de la propia máquina. Los interruptores de seguridad sin contacto CES funcionan con un actuador electrónico codificado basado en la tecnología transponder. Debido a este especial principio de funcionamiento, están destinados para su uso en la categoría de seguridad más elevada. Diversas cabezas de lectura y actuadores en combinación con distintas unidades de evaluación permiten al usuario un amplio campo de aplicaciones. Hay disponibles modelos con codificación múltiple o única.



■ Información detallada en el catálogo: **Sistemas de seguridad con codificación por transponder**



### Módulo adaptador para llave CKS

El CKS se utiliza como pieza de bloqueo electrónica y para el acceso seguro a instalaciones. Se basa en tecnología por transponder e impide el arranque de la instalación si la llave está extraída. El módulo adaptador para la llave CKS se utiliza en combinación con una unidad de evaluación CES.



■ Información detallada en el catálogo: **Sistemas de seguridad con codificación por transponder**



### Sistemas de seguridad sin contacto CMS – Codificación magnética

Estos interruptores magnéticos destacan especialmente por su elevada protección y su forma compacta. Una de las grandes ventajas de los interruptores de seguridad CMS reside en que se puedan colocar el actuador y la cabeza de lectura por detrás del acero inoxidable.

■ Información detallada en el catálogo: **Interruptores de seguridad con codificación magnética CMS**

### Sistema de seguridad ESL

Manilla de puerta multifuncional, compuesta por un módulo de manilla y otro de enclavamiento, con tecnología de transponder integrada. Se emplea para asegurar y vigilar resguardos de seguridad. Su diseño simétrico y compacto facilita el montaje en perfiles y permite el uso en puertas tanto con sujeción a la izquierda como a la derecha. La carcasa metálica resulta ideal para su uso en condiciones adversas.



! Información detallada en el catálogo: Sistema de seguridad ESL



### Bloqueos de seguridad con codificación por transponder y monitorización de bloqueo

Con el CET se unen las ventajas de la tecnología transponder sin contacto con un bloqueo mecánico. Características como la codificación única y el amplio rango de lectura e histéresis se integran en un interruptor con fuerza de bloqueo extremadamente alta. Incluso empleando un solo interruptor se consigue la mayor categoría de seguridad.

! Información detallada en el catálogo: Sistemas de seguridad con codificación por transponder

### Interruptor de seguridad CTP

Este interruptor combina el acreditado principio de funcionamiento de los interruptores de seguridad electromecánicos con bloqueo y monitorización de bloqueo con la tecnología de seguridad con codificación por transponder más moderna. Gracias a esta tecnología, un solo interruptor CTP ya alcanza la categoría 4/PL e según EN ISO 13849-1 sin exclusión de errores adicional y cumple todos los requisitos de la norma EN ISO 14119.

! Información detallada en el catálogo: Interruptor de seguridad CTP codificado por transponder con bloqueo



EtherNet/IP PROFINET

### Sistema de seguridad MGB (Multifunctional Gate Box)

El sistema de seguridad MGB (Multifunctional Gate Box) reúne en un solo sistema un interruptor de seguridad, un cerrojo y un mecanismo de cierre de puertas. Su estructura modular puede ampliarse con total flexibilidad y permite adaptarse de forma personalizada a los diferentes requisitos técnicos de seguridad de cada cliente. Su uso es idóneo para asegurar puertas de seguridad. Además de la versión estándar el MGB también está disponible en las versiones PROFINET y EtherNet/IP.

! Información detallada en el catálogo: Multifunctional Gate Box MGB

### Unidad de evaluación de campo CES-FD

La unidad de evaluación CES-FD está ideada para la conexión de cabezas de lectura CES/CKS. Las señales de transponder se evalúan directamente sobre el terreno. Las salidas de semiconductor seguras pueden conectarse directamente al controlador posterior.

! Información detallada en el catálogo: Sistemas de seguridad con codificación por transponder

### Interruptor de seguridad con codificación por transponder CEM-C40

El interruptor de seguridad CEM-C40 ofrece la solución ideal a todos los clientes que requieran un alto nivel de seguridad (categoría 4 / PL e) asegurando un resguardo de seguridad y necesiten un bloqueo adicional para la protección de procesos. Constan de un solenoide de bloqueo en combinación con una electrónica de evaluación integrada. La apertura es evitada eficazmente por la fuerza magnética del solenoide, aunque el usuario lo intente enérgicamente.

! Información detallada en el catálogo: Sistemas de seguridad con codificación por transponder





## ■ Seguridad

### Pulsadores de validación

La gran variedad de pulsadores de validación de EUCHNER ofrece al usuario soluciones adecuadas para cada ámbito de aplicación. Además de los equipos estándar, hay disponibles versiones encastrables y kits de montaje.

### Cerrojos para resguardos de seguridad

Los cerrojos se utilizan junto con los interruptores de seguridad. Los interruptores de seguridad están protegidos contra daños y el montaje resulta sencillo.

### Barreras fotoeléctricas y cortinas fotoeléctricas LCA

Los equipos de protección electrosensibles, como las barreras y cortinas fotoeléctricas, forman en combinación con los bloqueos y enclavamientos de seguridad una solución integral para la seguridad de las máquinas.



### Pulsadores de validación

Los pulsadores de validación son dispositivos de mando de accionamiento manual. Se utilizan allí donde el personal autorizado debe trabajar directamente en zonas de peligro de máquinas e instalaciones. Gracias a su configuración robusta y ergonómica, estos dispositivos, son la elección adecuada para una gran cantidad de aplicaciones, como por ejemplo en el modo de ajuste.



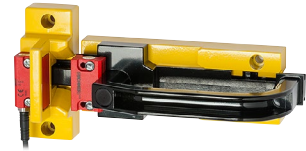
Con los pulsadores de validación, el personal autorizado puede entrar en las zonas de peligro. Los pulsadores de validación están disponibles en versiones portátiles o encastrables, con elementos de conmutación de dos o tres estados en distintas carcasas.



■ Información detallada en el catálogo: Pulsadores de validación

### Cerrojos para resguardos de seguridad

Gracias al cerrojo se consigue que el actuador se introduzca correctamente en el interruptor de seguridad al cerrar el resguardo de seguridad. Fuerzas como las que se generan, por ejemplo, al cerrar una puerta de golpe, se transmiten al cerrojo, de elevada estabilidad mecánica, y no al interruptor de seguridad. En caso de zonas de peligro transitables, los cerrojos con desbloqueo antipánico permiten la apertura del resguardo de seguridad desde el interior de la zona de peligro. Colgando candados en el pestillo del cerrojo, los usuarios pueden evitar quedarse encerrados eficazmente.



Al utilizar un cerrojo de EUCHNER no se requieren manillas adicionales en las puertas. El cerrojo está diseñado de tal manera que se consigue una protección mecánica del interruptor al cerrar el resguardo de seguridad. Los orificios de montaje permiten montar los cerrojos de manera sencilla y rápida en los resguardos de seguridad. El montaje en perfiles de aluminio estándar es especialmente sencillo. Los cerrojos se pueden combinar con interruptores de seguridad, tanto electromecánicos como sin contacto.

**Información detallada en el catálogo: Sistemas de seguridad con codificación por transponder, Interruptores de seguridad con carcasa metálica, Interruptores de seguridad con carcasa plástica**

### Barreras fotoeléctricas y cortinas fotoeléctricas LCA

Las rejillas de luz y las cortinas fotoeléctricas son resguardos de seguridad sin contacto (también llamados equipos de protección electrosensibles o BWS, por sus siglas en alemán) que se utilizan para asegurar puntos y zonas de peligro en máquinas e instalaciones. Constan de varios haces luminosos que forman una cortina de seguridad invisible delante del punto de peligro. Si un operario corta alguno de los haces, se desconectan las salidas de seguridad.

**Información detallada en el catálogo: Barreras fotoeléctricas y cortinas fotoeléctricas LCA**





## ■ Seguridad

### Ingeniería de seguridad con AS-Interface

Casi todos los interruptores de seguridad EUCHER llevan integrada la conexión para el sistema de bus AS-Interface Safety at Work. Así, los interruptores pueden integrarse muy fácilmente en el bus.

### Relés de seguridad

EUCHER ofrece una amplia gama de unidades de evaluación para el control de los componentes de seguridad.

### Controlador seguro de tamaño reducido

Sistema de seguridad modular y programable para la protección de máquinas e instalaciones.

### Ingeniería de seguridad con AS-Interface

Estos productos de seguridad están basados en la acreditada tecnología de bus de AS-Interface estándar. El tiempo de cableado se reduce al mínimo. Gracias a la estructura sencilla, no es necesario establecer parámetros. La evaluación de las señales de seguridad para AS-Interface Safety at Work se realiza mediante un monitor de seguridad. Este monitor es un dispositivo de seguridad, que se programa muy fácilmente y de manera completamente libre con un software fácilmente utilizable.



El cableado del sistema completo corresponde siempre a la categoría de seguridad más elevada. Las señales de estado de todos los componentes de seguridad conectados pueden evaluarse directamente en el sistema de control. En caso necesario, se pueden aplicar ampliaciones con muy poco esfuerzo y de manera muy sencilla.

■ Información detallada en el catálogo: Ingeniería de seguridad con AS-Interface





**Relés de seguridad ESM**

Todos los componentes de esta serie están montados en una carcasa de solo 22,5 mm de ancho. Hay disponibles distintos módulos básicos, que pueden ampliarse con módulos de ampliación por el lado de salida. La ventaja del principio modular ESM estriba en que, con pocas variantes de módulos se pueden llevar a la práctica distintas configuraciones de seguridad.

**Información detallada en el catálogo: Relés de seguridad ESM**



**Controlador seguro de tamaño reducido MSC**

El nuevo controlador seguro de tamaño reducido MSC es un sistema de seguridad universal, de libre programación y con capacidad de ampliación mediante módulos que sirve para asegurar máquinas e instalaciones. El módulo básico ya permite ejecutar aplicaciones hasta con 8 entradas y 2 salidas. El MSC puede ampliarse con módulos de entrada, de salida o de bus de campo en función de los requisitos. La programación se lleva a cabo de manera simple e intuitiva mediante el software EUCHNER Safety Designer. Para el diagnóstico, el MSC cuenta con diversas herramientas que ofrecen una rápida visión general del estado del equipo.

**Información detallada en el catálogo: Controlador seguro de tamaño reducido MSC**





## ■ Hombre-Máquina

### Manipuladores (joysticks), volantes electrónicos, botoneras

Los manipuladores (joysticks) se montan en paneles operativos y equipos de control portátiles. Los volantes electrónicos son particularmente adecuados en cualquier aplicación donde se requiera de posicionamiento manual de ejes. Con las botoneras, se pueden llevar a cabo trabajos en zonas de peligro de máquinas e instalaciones.

### Sistema de llave electrónica (EKS)

El EKS sirve para la gestión electrónica de accesos en PC's y sistemas de control y protege del acceso y del manejo de las máquinas, al personal no autorizado.



### Volantes electrónicos

Los volantes electrónicos de EUCHNER son generadores de impulsos universales para el posicionamiento manual de ejes. Sirven principalmente para el posicionamiento de ejes en máquinas herramienta de CN. Gracias a los diferentes números de impulsos y los distintos niveles de salida, se pueden emplear volantes para todos los sistemas de control. Empleando paradas magnéticas que no sufren desgaste, no se requiere de ningún tipo de mantenimiento.

■ Información detallada en el catálogo: Botoneras/Volantes

### Manipuladores (Joysticks)

Estos manipuladores se utilizan siempre que los procesos de movimiento controlen de forma manual la dirección de accionamiento. Los manipuladores (joysticks) se utilizan en áreas de la industria del acero y la construcción, en instalaciones de transporte, dentro de la construcción de instalaciones y maquinaria, y en las tecnologías de almacenamiento, instrumentación de medicina y estudios de ingeniería. Mediante la certificación por parte del Germanischen Lloyd, los equipos quedan homologados también para su uso en barcos.

■ Información detallada en el catálogo: Manipuladores



### Botoneras

Con las botoneras se pueden vigilar las funciones de las máquinas y controlarlas de manera descentralizada. Además de la función de control, las botoneras pueden desempeñar también una función de seguridad. Para ello, las botoneras se equipan con interruptores de parada de emergencia y pulsadores de validación.

■ Información detallada en el catálogo: Botoneras/Volantes





### Sistema de llave electrónica (EKS)

El EKS consta de una llave electrónica y de un módulo adaptador para la llave, un equipo de escritura/lectura con electrónica de evaluación integrada e interface. Hay disponibles distintos módulos adaptadores, con diversos interfaces. Todos los equipos se caracterizan por su estructura extraordinariamente compacta, para el montaje en un cuadro de mando estándar. Gracias a la transmisión de datos sin contacto, el módulo adaptador para la llave es apto para el uso industrial más exigente.

! Información detallada en el catálogo: **Electronic-Key-Systems EKS**



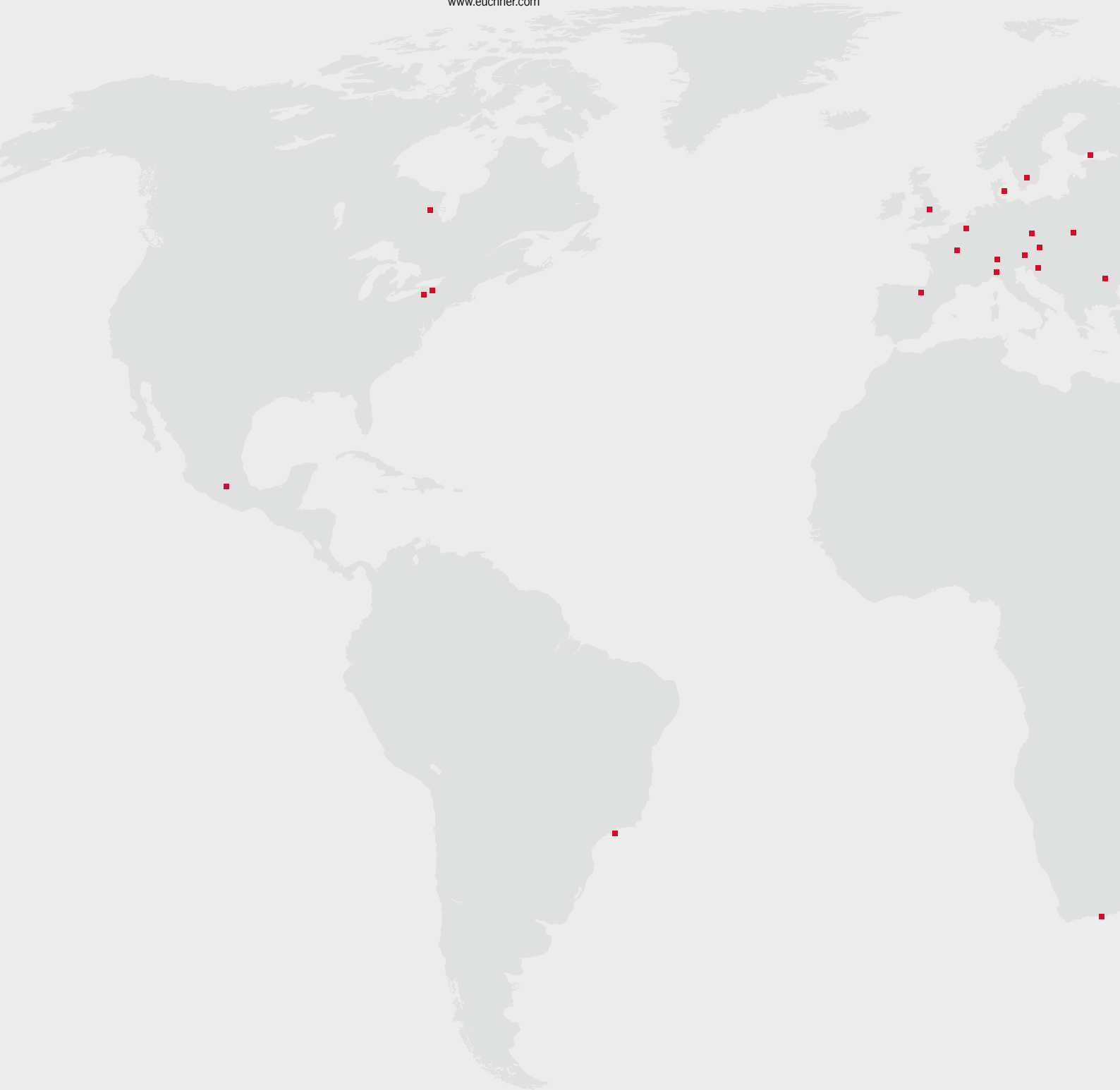
### Administrador de llave electrónica EKM

El EKM es un paquete software para la descripción y la administración de las llaves en el PC. En una base de datos centralizada se guardan todas las llaves y su contenido. La memoria de la llave programable libremente puede asignarse a archivos de la base de datos. Los archivos de la base de datos y las pantallas de entrada de datos se pueden configurar individualmente. Mediante la administración del usuario se pueden otorgar permisos para lectura y escritura. Es posible gestionar parámetros de productos y entradas del operador según FDA-21 CFR Part 11.

! Información detallada en el catálogo: **Electronic-Key-Systems EKS**

## Sede Central

EUCHNER GmbH + Co. KG  
Kohlhammerstraße 16  
70771 Leinfelden-Echterdingen  
Alemania  
Tel. +49 711 7597-0  
Fax +49 711 753316  
info@euchner.de  
www.euchner.com



# Delegaciones internacionales

## Austria

EUCHNER GmbH  
Aumühlweg 17-19/Halle 1C  
2544 Leobersdorf  
Tel. +43 720 010 200  
Fax +43 720 010 200-20  
info@euchner.at

## Benelux

EUCHNER (BENELUX) BV  
Visschersbuurt 23  
3356 AE Papendrecht  
Tel. +31 78 615-4766  
Fax +31 78 615-4311  
info@euchner.nl

## Brasil

EUCHNER Com. Comp. Eletronicos Ltda.  
Av. Prof. Luiz Ignácio Anhaia Mello,  
no. 4387  
Vila Graciosa  
São Paulo - SP  
CEP 03295-000  
Tel. +55 11 29182200  
Fax +55 11 23010613  
euchner@euchner.com.br

## Canadá

EUCHNER Canada Inc.  
2105 Fasan Drive  
Oldcastle, ON NOR 1L0  
Tel. +1 519 800-8397  
Fax +1 519 737-0314  
sales@euchner.ca

## China

EUCHNER (Shanghai)  
Trading Co., Ltd.  
No. 15 building,  
No. 68 Zhongchuang Road,  
Songjiang  
Shanghai, 201613, P.R.C  
Tel. +86 21 5774-7090  
Fax +86 21 5774-7599  
info@euchner.com.cn

## Corea

EUCHNER Korea Co., Ltd.  
115 Gasan Digital 2-Ro  
(Gasan-dong, Daeryung  
Technotown 3rd Rm 810)  
153- 803 Kumchon-Gu, Seoul  
Tel. +82 2 2107-3500  
Fax +82 2 2107-3999  
info@euchner.co.kr

## Dinamarca

Duelco A/S  
Systemvej 8-10  
9200 Aalborg SV  
Tel. +45 7010 1007  
Fax +45 7010 1008  
info@duelco.dk

## EE.UU.

EUCHNER USA Inc.  
6723 Lyons Street  
East Syracuse, NY 13057  
Tel. +1 315 701-0315  
Fax +1 315 701-0319  
info@euchner-usa.com

EUCHNER USA Inc.  
Detroit Office  
130 Hampton Circle  
Rochester Hills, MI 48307  
Tel. +1 248 537-1092  
Fax +1 248 537-1095  
info@euchner-usa.com

## Eslovaquia

EUCHNER electric s.r.o.  
Trnkova 3069/117h  
62800 Brno  
Tel. +420 533 443-150  
Fax +420 533 443-153  
info@euchner.cz

## Eslovenia

SMM proizvodni sistemi, d.o.o.  
Jaskova 18  
2000 Maribor  
Tel. +386 2 4502326  
Fax +386 2 4625160  
info@smm.si

## España

EUCHNER, S.L.  
Gurutzegi 12 - Local 1  
Polígono Belartza  
20018 San Sebastian  
Tel. +34 943 316-760  
Fax +34 943 316-405  
info@euchner.es

## Estonia

Sahkolehto OÜ  
Valukoja 8  
Tallinn 11415  
Tel. +372 511 5579  
office@sahkolehto.fi

## Finlandia

Sahkolehto Oy  
Holkkitie 14  
00880 Helsinki  
Tel. +358 9 7746420  
Fax +358 9 7591071  
office@sahkolehto.fi

## Francia

EUCHNER France S.A.R.L.  
Parc d'Affaires des Bellevues  
Allée Rosa Luxembourg  
Bâtiment le Colorado  
95610 ERAGNY sur OISE  
Tel. +33 1 3909-9090  
Fax +33 1 3909-9099  
info@euchner.fr

## Gran Bretaña

EUCHNER (UK) Ltd.  
Unit 2 Petre Drive  
Sheffield  
South Yorkshire  
S4 7PZ  
Tel. +44 114 2560123  
Fax +44 114 2425333  
sales@euchner.co.uk

## Hungría

EUCHNER Magyarország Kft.  
FSD Park 2.  
2045 Törökbálint  
Tel. +36 1919 0855  
Fax +36 1919 0857  
info@euchner.hu

## India

EUCHNER (India) Pvt. Ltd.  
401, Bremen Business Center,  
City Survey No. 2562, University Road,  
Aundh, Pune - 411007  
Tel. +91 20 64016384  
Fax +91 20 25885148  
Mobil +91 8600121112  
info@euchner.in

## Israel

Ilan & Gavish Automation Service Ltd.  
26 Shenkar St. Qiryat Arie 49513  
P.O. Box 10118  
Petach Tikva 49001  
Tel. +972 3 9221824  
Fax +972 3 9240761  
mail@ilan-gavish.com

## Italia

TRITECNICA SpA  
Viale Lazio 26  
20135 Milano  
Tel. +39 02 541941  
Fax +39 02 55010474  
info@tritecnica.it

## Japón

EUCHNER Co., Ltd.  
1269-1 Komakiharashinden,  
Komaki-shi, Aichi-ken  
485-0012, Japan  
Tel. +81 568 74 5237  
Fax +81 568 74 5238  
info@euchner.jp

## México

EUCHNER México S de RL de CV  
Conjunto Industrial PK Co.  
Carretera Estatal 431 km. 1+300  
Ejido El Colorado, El Marqués  
76246 Querétaro, México  
Tel. +52 442 402 1485  
Fax +52 442 402 1486  
info@euchner.mx

## Polonia

EUCHNER Sp. z o.o.  
Kraśnińskiego 29  
40-019 Katowice  
Tel. +48 32 252 20 15  
Fax +48 32 252 20 13  
info@euchner.pl

## Portugal

PAM Servicos Tecnicos  
Industriais Lda.  
Rua de Timor - Pavilhao 2A  
Zona Industrial da Abelheira  
4785-123 TROFA  
Tel. +351 252 418431  
Fax +351 252 494739  
pam@mail.telepac.pt

## República Checa

EUCHNER electric s.r.o.  
Trnkova 3069/117h  
62800 Brno  
Tel. +420 533 443-150  
Fax +420 533 443-153  
info@euchner.cz

## República Surafricana

RUBICON ELECTRICAL DISTRIBUTORS  
4 Reith Street, Sidwell  
6061 Port Elizabeth  
Tel. +27 41 451-4359  
Fax +27 41 451-1296  
sales@rubiconsa.com

## Rumanía

First Electric SRL  
Str. Ritmului Nr. 1 Bis  
Ap. 2, Sector 2  
021675 Bucuresti  
Tel. +40 21 2526218  
Fax +40 21 3113193  
office@firstelectric.ro

## Singapur

BM Safety Singapore Pte Ltd.  
3 Ang Mo Kio Industrial Park 2A  
#07-04 Ang Mo Kio Tech 1  
Singapore 568050  
Tel. +65 6483 9288  
Fax +65 6235 0506  
sales@bmsafety.com.sg

## Suecia

Censit AB  
Box 331  
33123 Värnamo  
Tel. +46 370 691010  
Fax +46 370 18888  
info@censit.se

## Suiza

EUCHNER AG  
Falknisstrasse 9a  
7320 Sargans  
Tel. +41 81 720-4590  
Fax +41 81 720-4599  
info@euchner.ch

## Taiwán

Daybreak Int'l (Taiwan) Corp.  
3F, No. 124, Chung-Cheng Road  
Shihlin 11145, Taipei  
Tel. +886 2 8866-1234  
Fax +886 2 8866-1239  
day111@ms23.hinet.net

## Turquía

EUCHNER Endüstriyel Emniyet  
Tweknolojileri Ltd. Şti.  
Hattat Bahattin Sok.  
Ceylan Apt. No. 13/A  
Göztepe Mah.  
34730 Kadıköy /Istanbul  
Tel. +90 216 359-5656  
Fax +90 216 359-5660  
info@euchner.com.tr

**EUCHNER GmbH + Co. KG**

Kohlhammerstraße 16  
70771 Leinfelden-Echterdingen  
Alemania  
Tel. +49 711 7597-0  
Fax +49 711 753316  
info@euchner.de  
www.euchner.com

**EUCHNER**

More than safety.